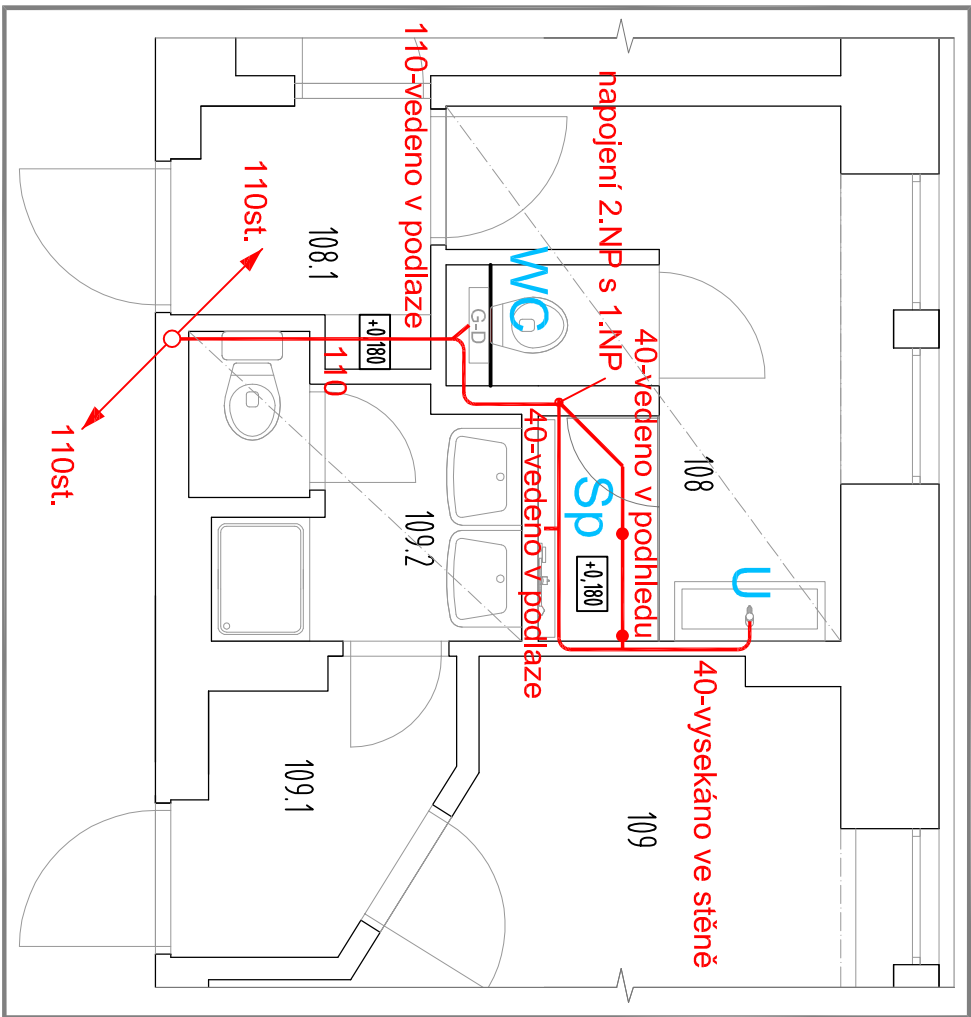
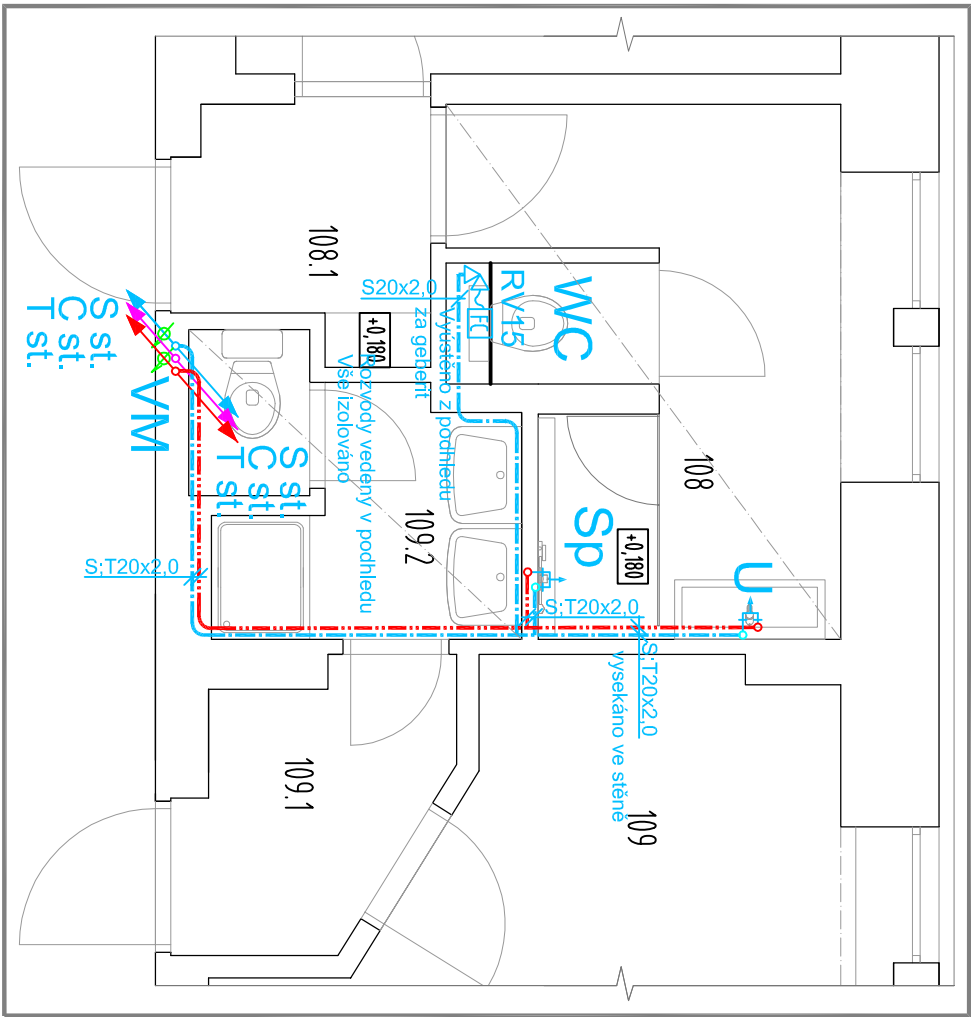


# SOCIÁLNÍ ZAŘÍZENÍ MÍSTNOST. Č. 108, 221

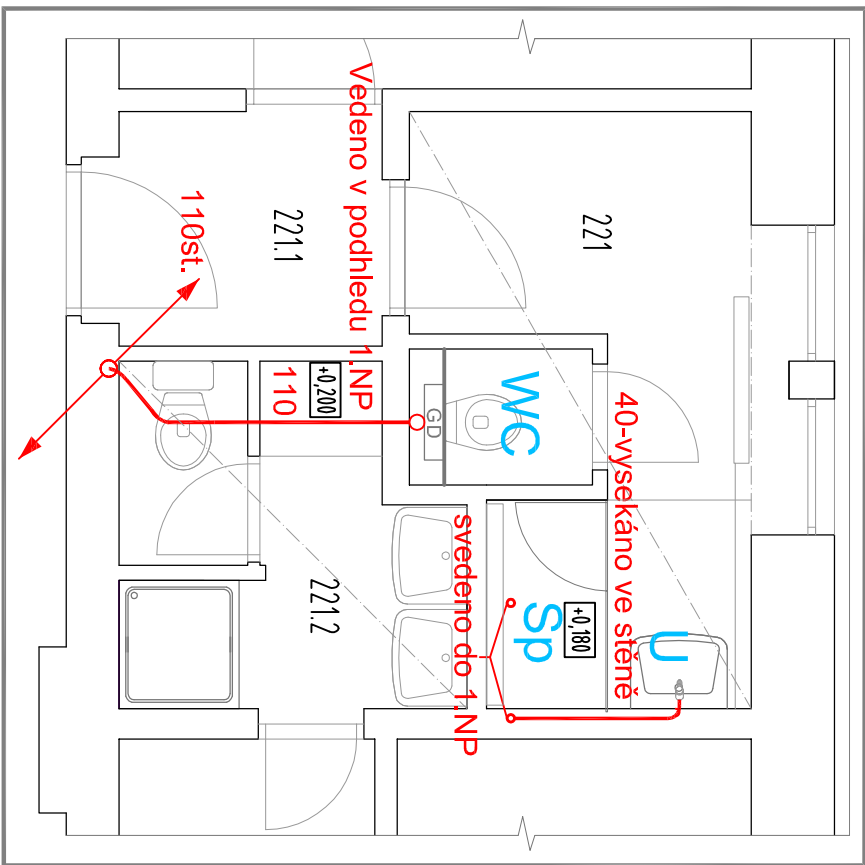
KANALIZACE MÍSTNOST Č. 108



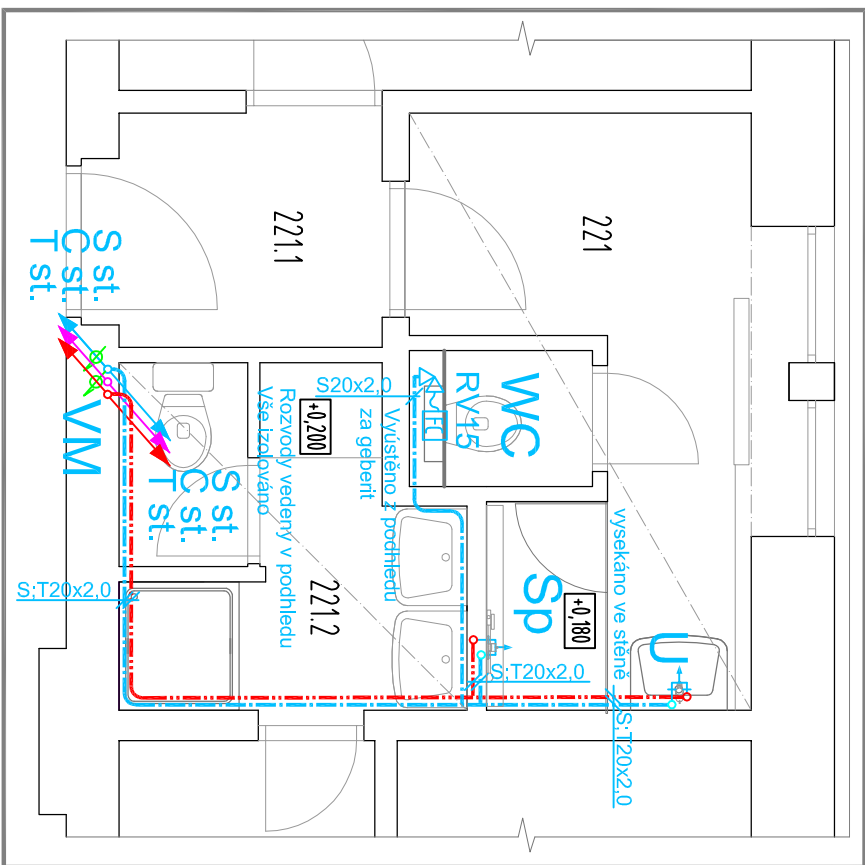
VODOVOD MÍSTNOST Č. 108



KANALIZACE MÍSTNOST Č. 221



VODOVOD MÍSTNOST Č. 221



## LEGENDA

VM 2x stáv. vodoměr + 2x stáv. KK

RV rohový ventil, DN dle rozvodu

## POZNÁMKA

- VODOVODNÍ POTRUBÍ BUDE KOMPLETNĚ IZOLOVÁNO NÁVLEKOVÝMI TRUBICEMI
- TLIZOLACE ROZVODŮ STUDENÉ VODY PROTI OROSENÍ min 2mm
- POZN.: KOMPENZÁTORY NA VOD. POTRUBÍ DLE TECHNICKÝCH PODMÍNEK DODAVATELE TRUB.
- PŘED BATERIE BUDOU PŘEDŽÁZENY FILTRY POKUD NEJSOU JEJICH SOUČÁSTÍ.
- USPOŘÁDÁNÍ ROZVODŮ JE NUTNO DOPŘESNIT STAVBOU S OHLEDEM NA OSTATNÍ PROFESE.
- ZNAČENÍ VODOVODNÍHO POTRUBÍ NA VÝKRESU
- AI/PEX PN10/20 – vnější průměr x tloušťka stěny
- PŘÍPOJOVACÍ KANALIZAČNÍ POTRUBÍ - MATERIÁL PP HT.

DISPOZICE STÁVAJÍCÍCH PÁTEŘNÍCH ROZVODŮ SE MOHOU LIŠIT.  
NOVÉ ROZVODY JE NUTNĚ PŘÍZPŮSOBIT POLOZE STÁV. PÁTEŘNÍCH ROZVODŮ  
V ZÁVISLOSTI NA TYPU INST. JÁDRA !!!

## LEGENDA ZAŘÍZOVACÍCH PŘEDMĚTŮ

U UMYVADLO

Sp SPRCHA

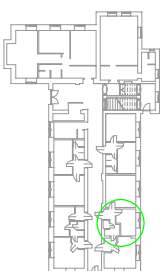
WC ZÁCHOD

S - STUDENÁ VODA PN 10, mat - síťovaný PEX/Al vrstva: 95°C


T - TEPLÁ VODA PN 10, mat - síťovaný PEX/Al vrstva: 95°C

STÁV. ROZVODY VODY (S+T+C)

KANALIZAČNÍ PŘÍPOJOVACÍ POTRUBÍ - PP HT



CHRÁNĚNO AUTORSKÝM ZÁKONEM  
- zákon č.121/2000 Sb. -

zodpovědný projektant, kontroloval		Ing. Vít Ševčík	
vyraboval		Ing. Josef Váňa	
investor	<b>Mendelova univerzita v Brně, Správa kolejí a menz, Kohoutova 11, Brno</b>		
okce	Stavební úpravy interiéru ubytovacího bloku „Zámeček, lednice“, Valtická 340, lednice		
NOVÝ STAV			
ZTI - KANALIZACE A VODOVOD MÍSTNOST Č. 108, 221			